

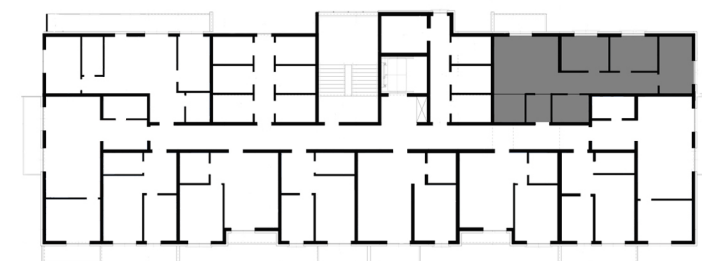
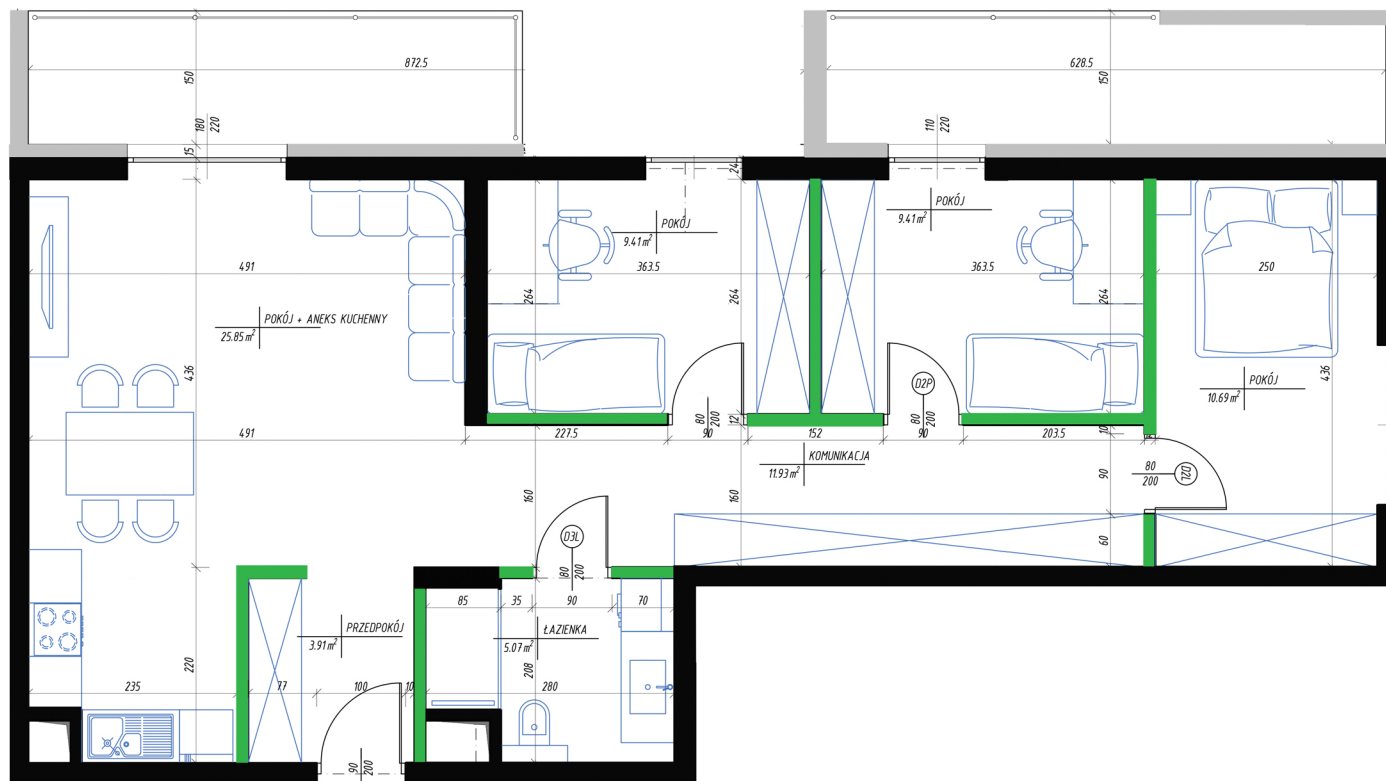


OSIEDLE
Dzika Róża

MIESZKANIE NR **20**

POW. UŻYTKOWA - 76,27 m²

POW. TARASU - 22,51 m²



— ŚCIANY Z MOŻLIWOŚCIĄ ROZBIÓRKI
— ŚCIANY BEZ MOŻLIWOŚCI ROZBIÓRKI